

L A T I T U D E S



PRIVATE *Train* EXPEDITION

4 REINOS

2027



4 REINOS

DO MAR NEGRO AO BÁLTICO

Viajar de trem transforma a nossa percepção sobre as distâncias. Aos poucos, o mundo deixa de ser sucessão de pontos isolados e passa a revelar continuidade: paisagens se encadeiam, cidades surgem naturalmente no horizonte e o percurso torna-se parte essencial da experiência.

É por isso que as **Private Train Expeditions** ocupam um lugar especial em nosso portfólio. Mais do que apresentar destinos, elas permitem observar o território em transformação, acompanhando o tempo e a história em movimento. Nesta edição, seguimos pelos trilhos que atravessam o coração da Europa Central e Oriental. Ao longo do percurso, cidades medievais, fortalezas, rios e capitais históricas surgem sucessivamente pela janela, revelando um continente formado por camadas de tempo ainda visíveis na paisagem.

Mais do que reunir destinos, esta expedição foi desenhada como uma travessia histórica. Cada país guarda uma identidade própria, mas também dialoga com os demais: reinos que se expandiram, fronteiras que mudaram, impérios que deixaram

marcas duradouras na cultura, na arquitetura e na vida cotidiana. Ao percorrê-los em sequência, o viajante percebe continuidades e contrastes que dificilmente seriam compreendidos de forma isolada.

Viajar a bordo de um trem privativo torna possível essa leitura contínua do território. As distâncias são vencidas suavemente, sem rupturas, e o deslocamento passa a integrar a experiência. Entre estações, campos e florestas, pequenas cidades surgem naturalmente no horizonte, convidando à contemplação do caminho.

Private Train 4 Reinos é um convite a atravessar a Europa por dentro, não apenas geograficamente, mas historicamente. Uma jornada que permite compreender a Europa em continuidade, acompanhando suas transformações ao longo do caminho.

Bem-vindos à

Private Train Expedition 4 Reinos 2027!



UM ROTEIRO EXCLUSIVO,

TOTALMENTE DESENHADO PELA LATITUDES

Nesta viagem, que acontecerá de **19 de setembro a 7 de outubro de 2027**, o **Golden Eagle Danube Express** fará um percurso inédito, de autoria da Latitudes, criado exclusivamente para esta Private Train Expedition.

19 dias de viagem

6 países

14 cidades europeias

2 especialistas e 1 médico a bordo

8 noites a bordo do trem

10 noites nos melhores hotéis dos destinos

6 Patrimônios Mundiais da Unesco

100% Tudo incluso



LATITUDES
PRIVATE *Train* EXPEDITION
4 REINOS
2027



Patrimônios Mundiais Unesco:

- Romênia:** Mosteiro de Voroneț e Centro Histórico de Sighișoara
- Hungria:** Budapeste (conjunto das Margens do Danúbio, Bairro do Castelo de Buda e Avenida Andrassy)
- Polônia:** Centro Histórico de Cracóvia e Centro Histórico de Varsóvia
- Alemanha:** Ilha dos Museus de Berlim

DO MAR NEGRO AO MAR BÁLTICO

UMA TRAVESSIA HISTÓRICA PELA EUROPA CENTRAL E ORIENTAL

A **Europa** que conhecemos hoje é resultado de um longo processo histórico, marcado por encontros, deslocamentos e disputas entre povos, crenças e formas de poder. Ao longo dos séculos, diferentes regiões assumiram protagonismos diversos, deixando marcas ainda visíveis na organização das cidades, na arquitetura e nos modos de vida.

O percurso desta expedição acompanha uma geografia particularmente reveladora desse processo. Ao seguirmos do **Mar Negro** ao **Mar Báltico**, atravessamos territórios que, em diferentes momentos, foram zonas de fronteira, centros de poder político, espaços de circulação cultural e áreas de reorganização profunda ao longo da história europeia.

Cada etapa da viagem permite observar uma dimensão distinta dessa construção histórica. Em alguns lugares, permanecem visíveis as heranças de antigos reinos e impérios. Em outros, a paisagem urbana revela processos de reconstrução e transformação mais recentes. Há também cidades que floresceram como pontos de encontro entre rotas comerciais, culturais e intelectuais. Assim, mais do que propor uma única leitura da Europa, a jornada convida a reconhecer diferentes camadas de interpretação. Entre fortalezas medievais, capitais imperiais, cidades reconstruídas e centros urbanos contemporâneos, torna-se possível observar como territórios, identidades e formas de organização política foram se transformando ao longo do tempo.

Praças, catedrais, portos, centros históricos e bairros modernos deixam então de ser apenas monumentos isolados. Eles passam a revelar relações mais amplas, entre passado e presente, entre memória e transformação, **permitindo perceber a Europa como uma construção histórica contínua, feita de permanências, adaptações e novos começos.**



ESPECIALISTAS

CONHEÇA OS MESTRES QUE GUIARÃO NOSSO SABER
AO LONGO DA JORNADA PELA EUROPA CENTRAL



Filipe Figueiredo
História

Historiador pela Universidade de São Paulo, professor para candidatos à carreira diplomática e comentarista de política internacional do jornal O Estado de S. Paulo. Foi responsável pelos conteúdos históricos do canal Nerdologia, um dos maiores canais educativos do YouTube no Brasil. É criador do site e do podcast Xadrez Verbal, referência nacional em análise histórica e relações internacionais.



Jaime Spitzcovsky
Geopolítica

Jornalista e palestrante, colunista da Folha de S. Paulo. Foi correspondente internacional do jornal em Moscou (1990–1994) e Pequim (1994–1997), tendo realizado coberturas em mais de 40 países. Integra o Grupo de Análise da Conjuntura Internacional da Universidade de São Paulo (USP) e colaborou com veículos nacionais e estrangeiros como BBC (serviço em português), BandNews FM, TV Cultura, Diário de Notícias (Portugal) e El Mercurio (Chile).

A presença de especialistas é um dos pilares das viagens de conhecimento da Latitudes. Ao longo da travessia, você terá aulas, conversas e acesso a informações que aprofundam a compreensão sobre a História, a cultura, a sociedade e os modos de vida dos lugares que visitaremos.



Dr. Fábio Lambertini Tozzi
Médico da Expedição

Médico com sólida carreira acadêmica e ampla experiência em grandes expedições, incluindo travessias oceânicas e expedições polares. Responsável pelo acompanhamento integral da saúde dos viajantes, sua presença oferece mais segurança e tranquilidade durante toda a jornada.

L A T I T U D E S



PRIVATE *Train* EXPEDITION

4 REINOS

2027

19 de setembro a 7 de outubro de 2027

R O T E I R O D E V I A G E M



ROMÊNIA

A HERANÇA ROMANA NO LESTE

19 a 25 de setembro de 2027



BUCARESTE



SINAIA



BRASOV



SIGHISOARA



SIBIU



MONASTÉRIO DE VORONET

ROMÊNIA

A HERANÇA ROMANA NO LESTE



A viagem começa em um território onde a Europa revela uma de suas formas mais singulares. **Em meio ao leste europeu, a Romênia preserva uma identidade latina herdada da presença romana na antiga Dácia**, ao mesmo tempo em que dialoga com o universo eslavo e com séculos de contato com o Império Otomano. O resultado é uma paisagem histórica marcada pela convivência de diferentes influências culturais.

A partir de **Bucareste**, antiga “Pequena Paris” do leste europeu, seguimos para a **Transilvânia**. Em cidades como **Sinaia**, **Braşov**, **Sighişoara** e **Sibiu**, muralhas, torres e praças medievais permanecem integradas à vida cotidiana. Fundadas por comunidades saxônicas, essas cidades foram organizadas para proteção, comércio e convivência, formando um dos conjuntos urbanos medievais mais bem preservados da Europa Central. Nos mosteiros pintados do norte do país, como **Voroneţ**, a dimensão espiritual se manifesta diretamente na paisagem: afrescos externos narram episódios bíblicos e acontecimentos do passado em meio à paisagem rural, testemunhando o papel da fé na organização social dessas comunidades.

HOTEL EM BUCARESTE



INTERCONTINENTAL ATHÉNÉE PALACE BUCHAREST | 2 noites

Localizado no coração de Bucareste, em frente ao histórico Ateneu Romeno e próximo à elegante Calea Victoriei, é um dos hotéis mais emblemáticos da cidade. Inaugurado em 1914, o edifício combina elegância clássica e conforto contemporâneo, preservando o charme de um grande hotel europeu com mais de um século de história. Sua localização privilegiada permite explorar a pé alguns dos principais marcos culturais da capital romena.

HUNGRIA

A EUROPA IMPERIAL DO DANÚBIO

26 a 28 de setembro, 2027



BUDAPESTE

HUNGRIA

A EUROPA IMPERIAL DO DANÚBIO



Ao chegar a Budapeste, a viagem alcança o eixo do **Danúbio**, rio que estruturou parte essencial da vida política, econômica e cultural da Europa Central. Capital do antigo Império Austro-Húngaro, a cidade revela uma escala urbana monumental, marcada por pontes, avenidas e edifícios voltados para o rio.

O Parlamento às margens do Danúbio, o **Castelo de Buda** e as grandes praças públicas expressam o projeto de capital moderna desenvolvido no século 19. Aqui, a arquitetura não é apenas cenário: ela traduz uma ideia de organização política e cultural que influenciou vastas regiões do continente.

Ao mesmo tempo, a cidade preserva um cotidiano próprio. Mercados, cafés históricos e os tradicionais banhos termais mantêm hábitos que atravessaram gerações, revelando uma Europa urbana onde vida social e espaço público continuam profundamente conectados.

Neste trecho da jornada, o Danúbio deixa de ser apenas paisagem e passa a atuar como fio condutor da experiência, conectando territórios e ajudando a compreender a formação da Europa moderna.

HOTEL EM BUDAPESTE



FOUR SEASONS HOTEL GRESHAM PALACE BUDAPEST | 2 noites

O hotel está abrigado em um edifício *art nouveau* inaugurado no início do século 20, localizado em frente à Ponte Széchenyi, às margens do Danúbio.

Restaurado com cuidado para preservar seus vitrais, ferragens e detalhes originais, o hotel combina arquitetura monumental e interiores contemporâneos.

ESLOVÁQUIA

ENCONTROS E COROAÇÕES NA EUROPA CENTRAL

28 de setembro, 2027



BRATISLAVA



Às margens do Danúbio, **Bratislava** ocupa uma posição singular na geografia da Europa Central. Situada entre mundos culturais distintos, a cidade foi durante séculos um importante centro político do **Reino da Hungria**, integrando diferentes tradições ao longo do tempo.

Seu pequeno centro histórico preserva ruas de pedra, pequenas praças e edifícios que remontam ao período em que ali ocorriam as coroações dos reis húngaros, realizadas em Bratislava entre os séculos XVI e XIX. O castelo, elevado sobre o rio, lembra a importância estratégica da região em uma Europa organizada por rotas fluviais e terrestres.

Hoje, Bratislava oferece uma atmosfera tranquila, permitindo observar como a vida cotidiana se desenvolveu em torno dessas estruturas históricas. Caminhar por suas ruas revela não apenas monumentos, mas a permanência de uma cidade moldada por encontros culturais e pela história dos reinos da Europa Central.

POLÔNIA

MEMÓRIA E PERMANÊNCIA

29 de setembro a 4 de outubro, 2027



CRACÓVIA



VARSÓVIA



GDANSK



POLÔNIA

MEMÓRIA E PERMANÊNCIA

Ao entrar na Polônia, a viagem alcança um território cuja identidade foi moldada por intensas transformações ao longo dos séculos. Situado entre diferentes impérios e fronteiras móveis, o país desenvolveu uma consciência histórica singular, marcada pela preservação da memória e pela capacidade de reconstrução.

Em **Cracóvia**, antiga capital real, o centro histórico preservado revela continuidade cultural e urbana. Praças amplas, edifícios históricos e universidades centenárias mantêm viva uma tradição intelectual que atravessou períodos de mudança e redefinição territorial.

Já **Varsóvia**, reconstruída após a devastação do século 20, tornou-se símbolo de renovação urbana europeia. Seu centro histórico, fielmente restaurado, demonstra como a memória pode orientar processos de reconstrução e reafirmação cultural.

A jornada então segue em direção ao norte, até o litoral do Mar Báltico. Em **Gdańsk**, cidade portuária marcada por intensas trocas comerciais e culturais, a arquitetura característica e a relação histórica com o mar revelam como rotas marítimas também foram caminhos de circulação de ideias, mercadorias e pessoas. Entre o interior histórico e o horizonte aberto do Báltico, esta etapa da viagem permite compreender como memória, identidade e renovação continuam a moldar a história europeia.



CRACÓVIA | H15 PALACE HOTEL, A LUXURY COLLECTION HOTEL | 2 noites

Instalado no histórico Palácio Lubomirski, no coração do centro antigo de Cracóvia, o H15 Palace combina arquitetura histórica e design contemporâneo em um ambiente sofisticado e acolhedor. Restaurado com cuidado, o edifício preserva elementos originais do século XVI integrados a interiores elegantes e confortáveis. Sua localização privilegiada permite explorar a pé as ruas medievais, praças e monumentos que fazem de Cracóvia um dos centros históricos mais preservados da Europa.



GDANSK | HOTEL SOFITEL GRAND SOPOT | 2 noites

Localizado à beira do Mar Báltico, o Sofitel Grand Sopot é um dos hotéis mais tradicionais da costa polonesa. Inaugurado em 1927, o edifício em estilo clássico domina a paisagem da elegante cidade balneária de Sopot, próximo ao famoso píer de madeira que avança sobre o mar. Com vista para a praia e amplos jardins, o hotel combina tradição histórica, atmosfera marítima e conforto contemporâneo.



KALINGRADO



KALININGRADO

RÚSSIA

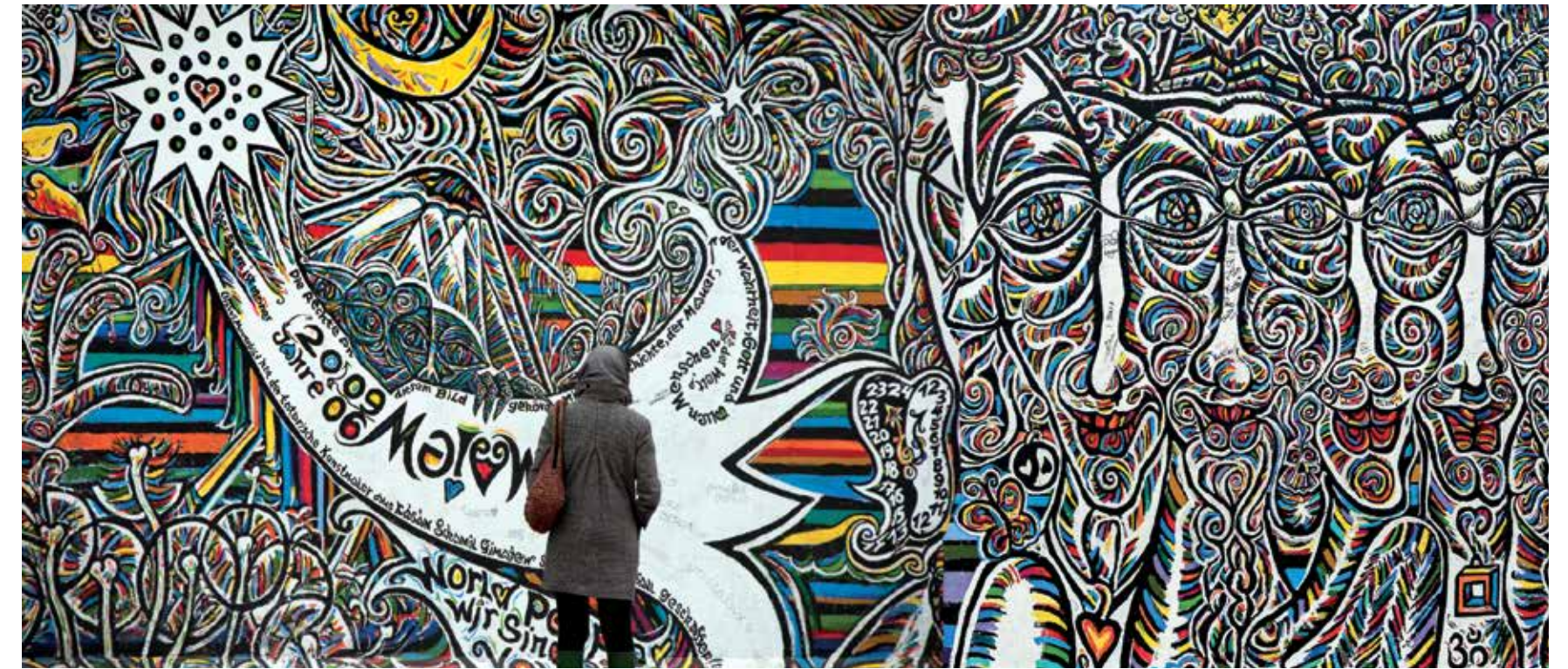
Entre nossos caminhos, nossa viagem irá alcançar este território singular. **Antiga Königsberg**, cidade histórica da Prússia Oriental, hoje constitui um enclave russo entre **Polônia e Lituânia**. Ao caminhar por suas ruas, percebemos como diferentes camadas históricas permanecem sobrepostas: heranças germânicas, reorganizações do pós-guerra e vida contemporânea coexistem no mesmo espaço urbano.

A presença de **Kaliningrado** no roteiro permite compreender, de forma concreta, como as fronteiras europeias se transformaram ao longo do tempo. Mais do que uma mudança geográfica, trata-se de um exemplo vivo de como territórios, culturas e identidades foram continuamente redefinidos na história do continente.

ALEMANHA

A EUROPA CONTEMPORÂNEA

5 a 7 de outubro, 2027



BERLIM

ALEMANHA

A EUROPA CONTEMPORÂNEA



Ao chegar à **Alemanha**, nossa jornada alcança o ponto em que a história europeia se projeta diretamente no presente. O país sintetiza processos que marcaram o continente ao longo do século 20 e ajuda a compreender a formação da Europa atual.

Em **Dresden**, arquitetura histórica e reconstrução urbana convivem lado a lado. A cidade revela como centros culturais e artísticos foram preservados e restaurados ao longo do tempo, mantendo tradições que atravessaram diferentes períodos políticos.

Já em **Berlim**, a paisagem urbana expressa transformações mais recentes. A capital alemã apresenta uma cidade em permanente reorganização, e oferece ao viajante uma leitura clara de como sociedades lidam com mudanças, reorganizam suas cidades e constroem novos ciclos, conectando o percurso realizado ao mundo de hoje.



DRESDEN



BERLIM

BERLIM | HOTEL ADLON KEMPINSKI BERLIN | 2 noites



Situado diretamente em frente ao Portão de Brandemburgo, na histórica Pariser Platz, o Hotel Adlon Kempinski é um dos endereços mais emblemáticos da hotelaria europeia. Inaugurado originalmente em 1907 e reconstruído após a reunificação alemã, o hotel preserva o espírito dos grandes “grand hotels” do continente, combinando tradição, elegância clássica e conforto contemporâneo no coração histórico de Berlim.

CONHEÇA O TREM
DESTA VIAGEM



GOLDEN EAGLE
DANUBE EXPRESS



Sua casa sobre trilhos na Europa Central

Você viajará a bordo do **Golden Eagle Danube Express**, que estará em formato privativo para nosso grupo. Isso nos permite autonomia na construção do roteiro, personalização de grande parte dos serviços e muitas outras comodidades adaptadas às preferências dos brasileiros.



ALGUMAS COMODIDADES A BORDO:

- . 29 cabines divididas em duas categorias: **Deluxe e Superior Deluxe**, todas com banheiros privativos e janelas panorâmicas
- . **2 vagões-restaurante**, com um time gastronômico completo, com *chef, sous-chef, chef pâtissier* e experiente equipe de salão;
- . Menus em português e serviço completo de refeições (café da manhã, almoço e jantar), com opções sofisticadas que combinam sabores da cozinha internacional com ingredientes e preparos locais;
- . **Vagão Lounge & Piano Bar**, com música ao vivo, onde são servidos drinks, vinhos, cerveja e cafés;
- . **2 atendentes exclusivos para cada vagão**, responsáveis pelo serviço de governança e auxílio às necessidades de cada viajante;
- . 1 vagão dedicado às bagagens maiores, para que você tenha mais conforto na sua cabine;
- . **Aulas e encontros com nossos especialistas** ao longo de toda a viagem.

L A T I T U D E S

PRIVATE *Train* EXPEDITION

4 REINOS

A VIAGEM INCLUI:

- . Uso privativo do trem **Golden Eagle Danube Express**;
- . Hospedagens: 2 noites em **Bucareste** (Romênia); 2 noites em **Budapeste** (Hungria); 2 noites em **Cracóvia** (Polônia); 2 noites em **Gdansk** (Polônia) e 2 noites em **Berlim** (Alemanha);
- . Acompanhamento de 2 especialistas, 1 médico e *staff* Latitudes;
- . Traslados privativos de chegada e partida aos/dos aeroportos;
- . Todas as refeições, incluindo os jantares especiais;
- . Bebidas não alcoólicas e uma seleção de alcoólicas;
- . *Tours* e experiências planejadas especialmente para o grupo;
- . Guias locais que falam português, espanhol ou inglês;
- . Traslados e sistema de áudio para os passeios;
- . Aulas e bate-papos com especialistas Latitudes;
- . Seguro-viagem; . Gorjetas; . Internet a bordo do trem.



CONVERSE CONOSCO

para mais informações e reservas

☎ 11 3045 7740

📞 11 9 1056 0662

✉ latitudes@latitudes.com.br



O QUE DIFERENCIA
AS PRIVATE EXPEDITIONS DA
LATITUDES?



SEJA NO AR, NA ÁGUA OU NA TERRA, OFERECEMOS
UMA EXPERIÊNCIA DE VIAGEM SUBLIME



LATITUDES



PRIVATE *Jet*
EXPEDITION



LATITUDES



PRIVATE *Cruise*
EXPEDITION



LATITUDES



PRIVATE *Train*
EXPEDITION



CONHEÇA OS DIFERENCIAIS QUE TORNAM AS PRIVATE EXPEDITIONS ÚNICAS:

- . Viagens feitas por brasileiros **para brasileiros**: você conhece o mundo falando português.
- . Uso **privativo** do meio de transporte selecionado para cada expedição: avião, navio ou trem.
- . **Facilidades** de embarque e desembarque, com agilidade e autonomia.
- . **Conforto e segurança com bagagens**, com uma equipe dedicada a elas durante toda a jornada.
- . **Cuidado especial com a saúde do viajante**: médico acompanhando integralmente a expedição.
- . **Curadoria cuidadosa** de temáticas, destinos, atrativos, gastronomia e hotelaria.
- . Aulas e conversas conduzidas por **especialistas** que ampliam a compreensão cultural e histórica.
- . Programação pensada para atender **diferentes perfis e níveis de condicionamento físico**.

OUTROS DETALHES
QUE FAZEM TODA A
DIFERENÇA

- . Divisão do grupo em grupos menores para passeios e atividades nos destinos
- . Inclusão de passeios opcionais, além da programação comum ao grupo
- . Visitas privadas, eventos especiais e jantares exclusivos, sempre que possível

10 ANOS

DE PRIVATE EXPEDITIONS LATITUDES

Desde 2016, nossas **Private Expeditions** percorrem o globo com roteiros autorais, cruzando continentes por ar, água e terra. São jornadas criadas para viver o mundo em profundidade, com conforto, segurança, conhecimento e exclusividade.

1



2016

Around the World 2016
A Origem do Homem e Seus Deuses

Com Leandro Karnal e Adriano Gambarini

2



2018

Around the World 2018
Grandes Impérios da Humanidade

Com Plínio Freire Gomes, Lourival Sant'Anna, Márcia Arcuri e Michiko Okano

3



2019

Around Africa 2019
A Evolução da Vida

Com Daniel Lahr e Lourival Sant'Anna

4



2021

Rio Negro 2021
Amazônia Profunda

Com Saulo Goulart, Adriano Gambarini e convidados

5



2022

Around Asia 2022
Passado e Futuro, Agora

Com Saulo Goulart e Lourival Sant'Anna

6



2023

Around the World 2023
Civilizações Antigas e as Rotas para o Novo Mundo

Com Luiz Estevam Fernandes e Jaime Spitzcovsy

7



2024

Antártica 2024

Com Marcelo Gleiser, Maria Homem, Nilton Bonder e Ema Kuhn

8



2024

Ásia Central Rota da Seda 2024

Com Saulo Goulart e Jaime Spitzcovsy

9



2025

Around Africa 2025
Continente Multicultural

Com Daniel Sousa e Tanguy Baghdadi

10



2025

Mediterrâneo 2025
As origens do Mundo Ocidental

Com Cristina Franciscato e Luiz Estevam Fernandes

11



2025

Balcãs 2025
De Istambul a Zurique

Com Lourival Sant'Anna e Filipe Figueiredo

Grande Expresso Oriente 2025
De Zurique a Istambul

Com Saulo Goulart e Deborah Berlinck

13



2026

Around Oceania 2026
Uma jornada pelo infinito azul

Com Ema Kuhn e Filipe Figueiredo

14



2026

Ártico 2026
A Natureza do Tempo

Com Luiz Felipe Pondé, Danit Pondé, Monja Coen e Ema Kuhn

Programa-se para nossas próximas expedições:

Ásia Central
Rota da Seda 2026

Antártica 2027

Across Americas 2027

Mediterrâneo 2027

4 Reinos 2027

